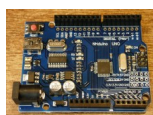
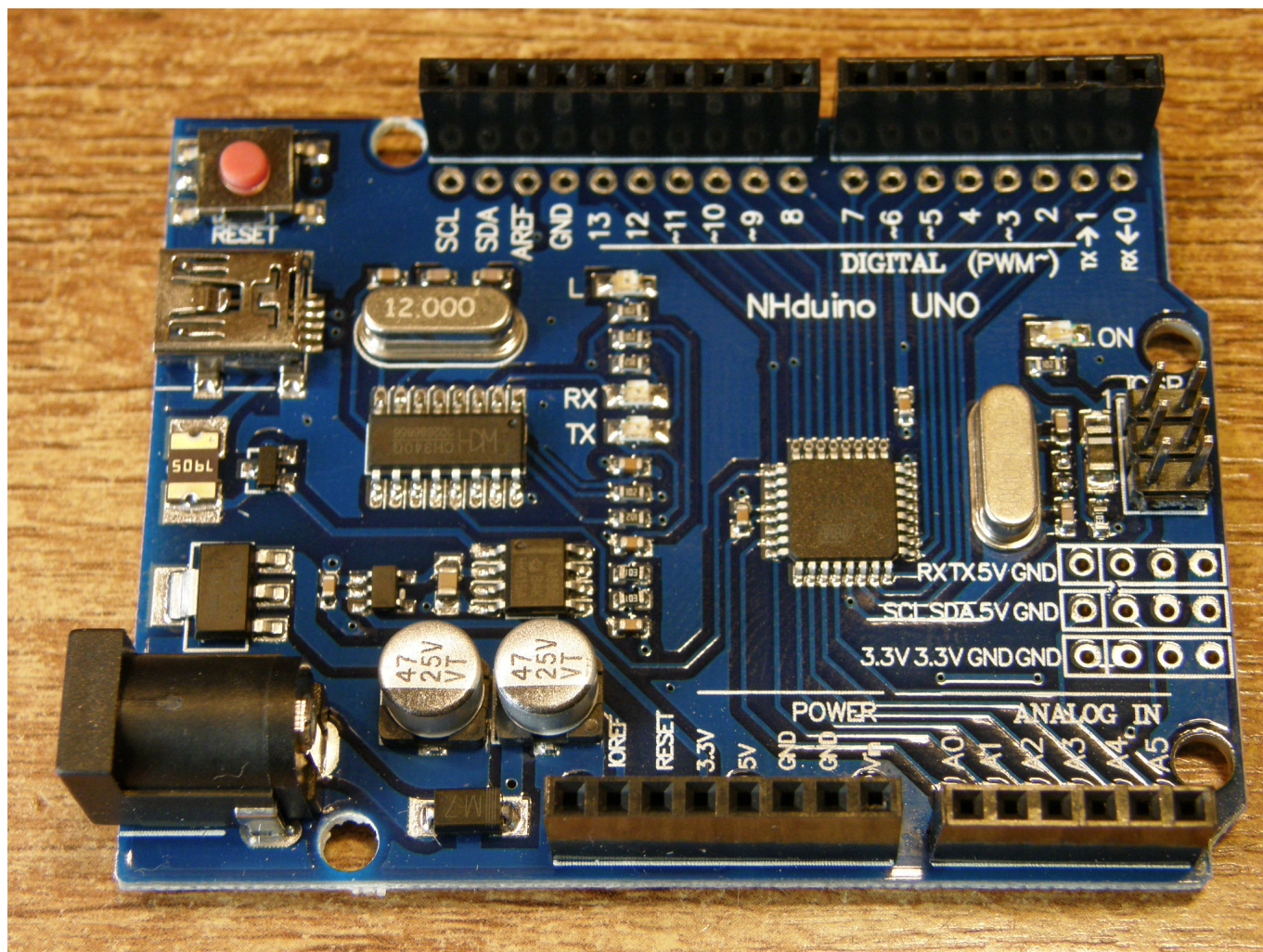


Arduino klon UNO R3 ATmega328P CH340 Mini USB



Hodnocení: Nehodnoceno

Cena

[Zeptejte se na tento produkt](#)

Popis

Základní UNO klon plně Arduino kompatibilní.

Arduino Uno je mikrokontrolerová vývojová deska založená na ATmega328. Deska obsahuje 14 digitálních vstupních / výstupních pinů (z toho může být 6 použito jako výstupy PWM), 6 analogových vstupů, 16 MHz krystal, připojení pomocí USB, napájecí konektor, ICSP rozhraní a resetovací tlačítko. Obsahuje vše potřebné k provozu mikrokontroléru, jednoduše jej připojíte k počítači pomocí USB kabelu a můžete začít. Včetně kabelu.

MCU: ATmega328

Převodník USB: CH340

Pracovní napětí: 5V

Vstupní napětí: 7-12V

Vstupní nap max.: 6-20V

I/O Piny: 14 (6 použitelných jako PWM výstup)

Analog. vstupy: 6

DC Proud na pin: 40 mA

Flash: 32 KB (ATmega328) 0.5 KB použito pro bootloader

SRAM 2 KB (ATmega328)

EEPROM 1 KB (ATmega328)

Krystal: 16 MHz