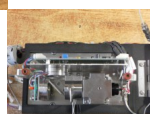
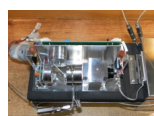
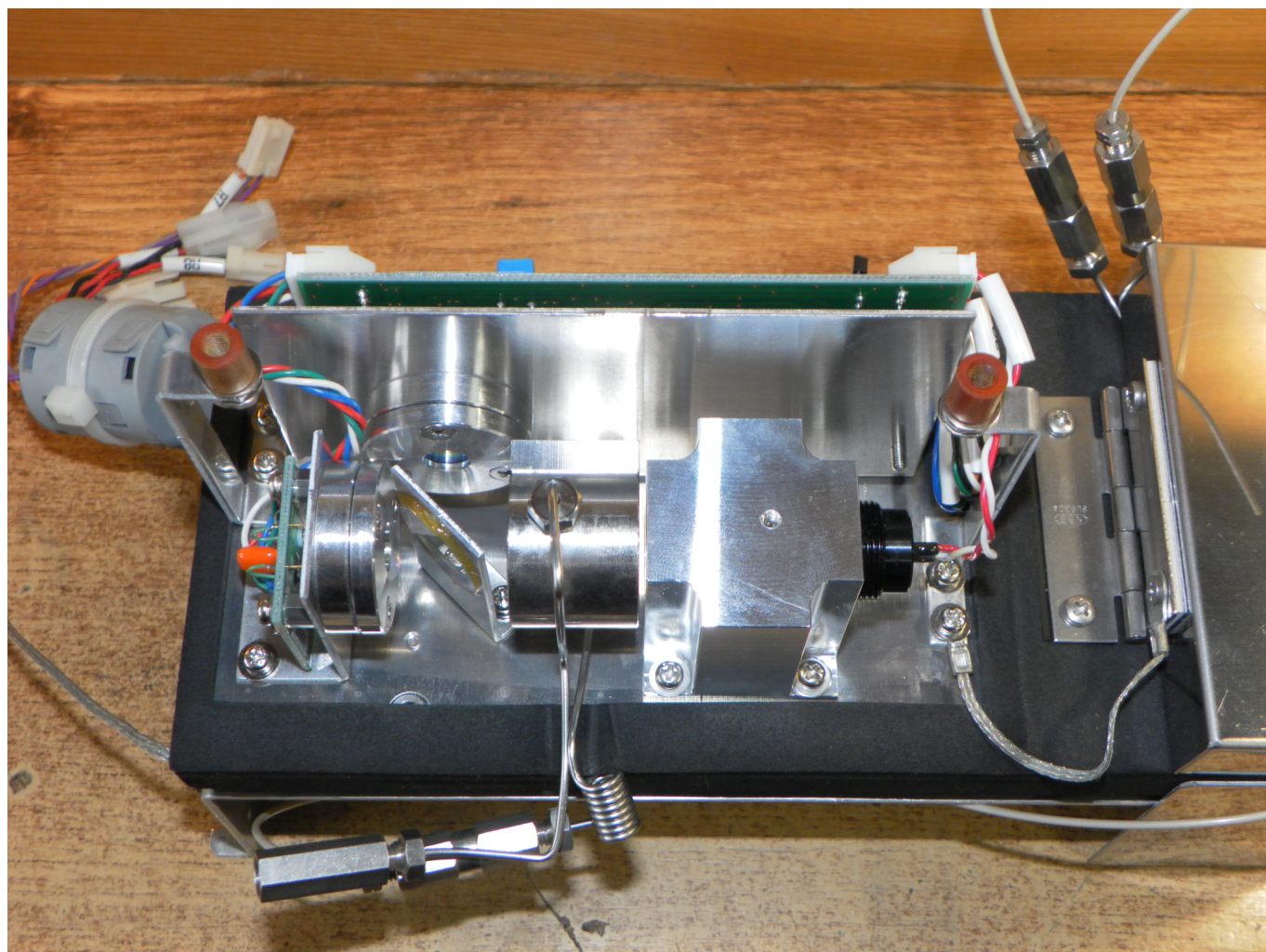


## Kapalinový HPLC chromatograf - modul, 2x fotodioda, kolona TSKgel G8 Variant HSi





Hodnocení: Nehodnoceno

**Cena**

[Zeptejte se na tento produkt](#)

Popis

Modul detektoru z kapalinového HPLC chromatografu.

Vymontováno z funkčního medicinského analyzátoru TOSOH. Špičková japonská výroba.

Obsahuje desku s A/D převodníky AD795J, AD654J a AD652JPZ.

Konstantní teplotu detektoru zajišťují dva peltierovy články umístěné vespod a chlazené hliníkovým chladičem s ventilátorem.

Včetně laboratorní kolony TSKgel G8 Variant HSi.

Fotodioda: 2x Hamamatsu S1227-66BR

Detekční spektrum: 340 až 1000 nm

Peltierovy články: 24V / 6,25A / 150W

Datasheet fotodiody: <https://www.hamamatsu.com/eu/en/product/type/S1227-66BR/index.html>

Rozměry modulu: 250 x 150 x 105 mm

Další informace nemám k dispozici.