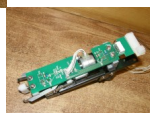
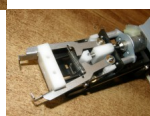
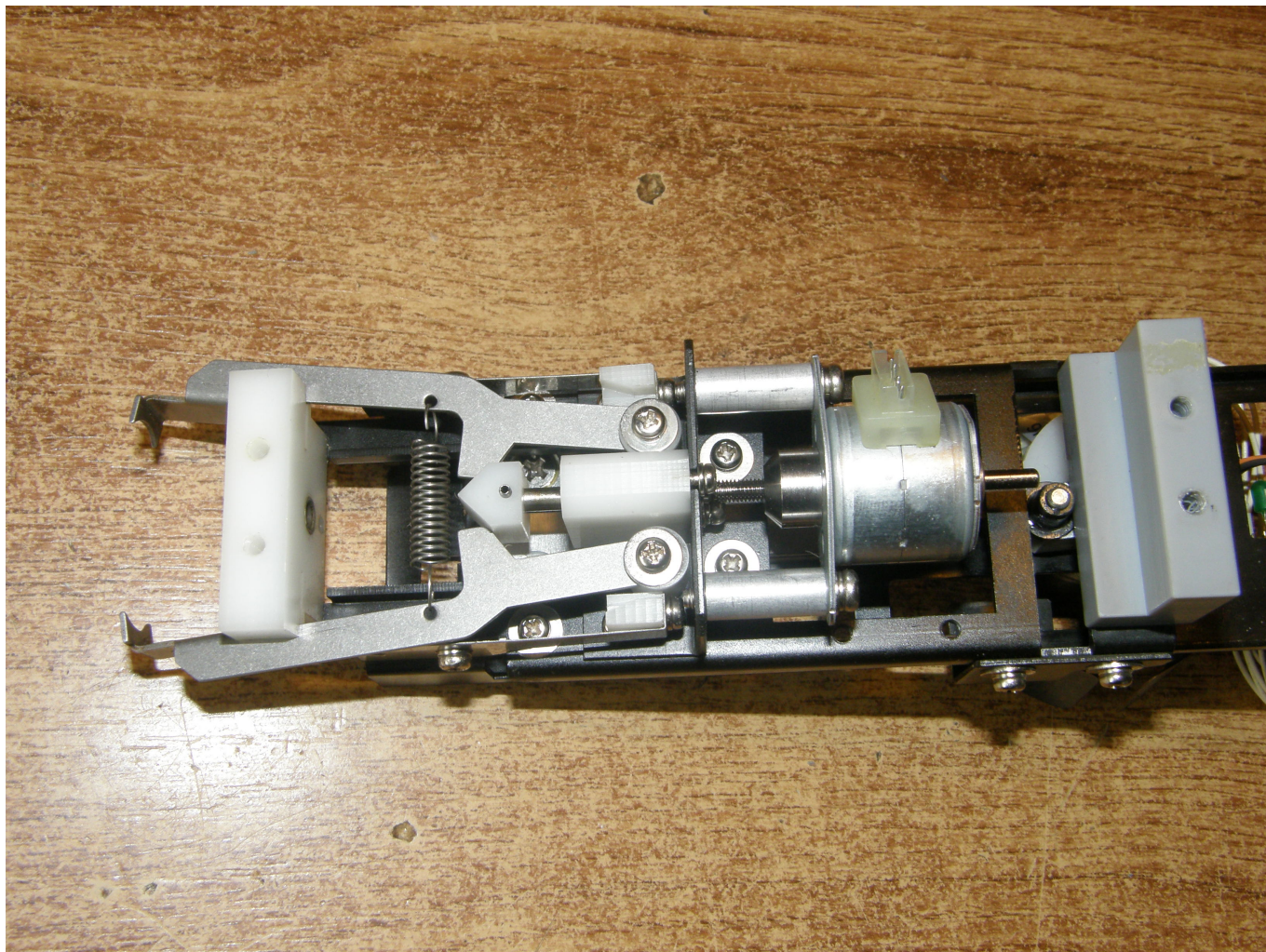
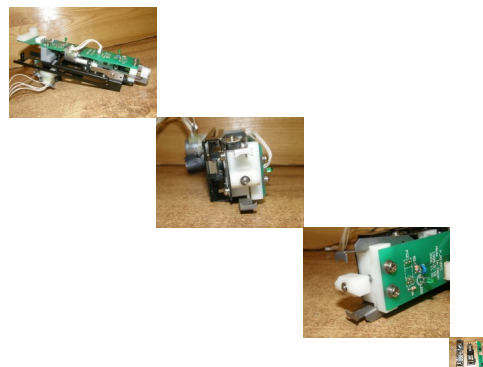


## CNC kleš?ový úchopový systém





Hodnocení: Nehodnoceno

**Cena**

[Zeptejte se na tento produkt](#)

Popis

Pln? funk?ní kleš?ový úchopový systém ovládaný krokovými motory. Japonská výroba.

Lineární posuv zajiš?uje krokový motor s p?evodovkou a je usazen na lineárním kuli?kovém vedení NSK. Vrchní poloha je sledována optickou závorou.

Rozev?ení kleští zajiš?uje lineární aktuátor s krokovým motorem. Sev?ení kleští je sledováno optickou závorou. Síla sev?ení je zajiš?na vinutou pružinou a postranými listovými péry.

P?ítomnost uchyceného p?edm?tu je sledováno optickou závorou.

Krokový motor s p?evodovkou ( 1:36 ): COPAL SPG20-1308, 2-fáze

Lineární aktuátor: COPAL SPS20-EM, 2-fáze

Rozsah otev?ení kleští: 19 mm

Rozsah posuvu kleští: 29 mm

Rozm?ry systému: 175 x 75 x 42 mm